

DEMOCRACY
DIES IN
BRIGHTNESS

(OF A
COMPUTER
SCREEN)

Wenn
Sozialabbau
die Demokratie
frisst ...

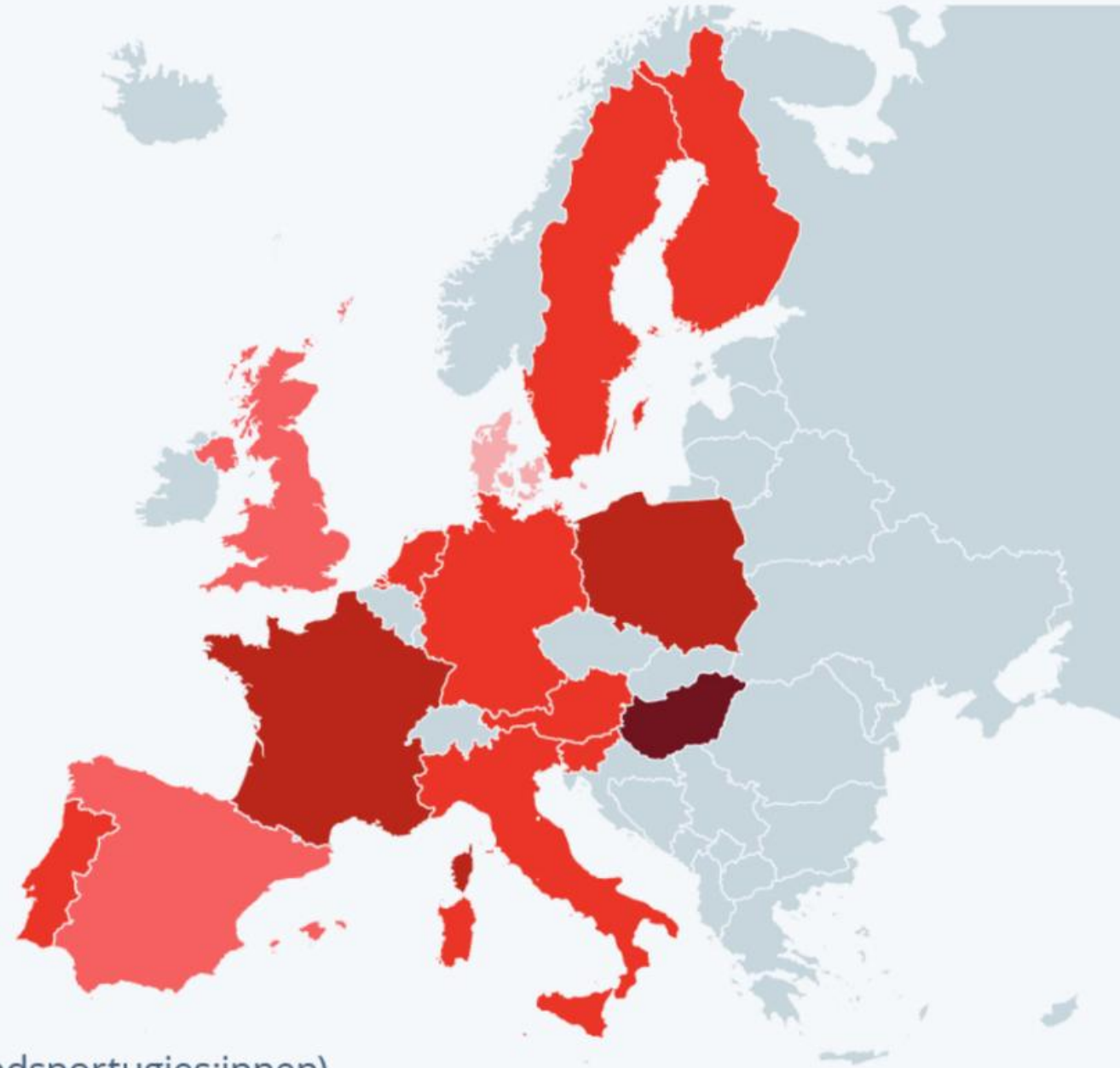
UMFRAGE

**Fast jeder Zweite will ein anderes
politisches System**

Europa rückt nach Rechts

Stimmanteile der stärksten extrem rechten Parteien bei den letzten Parlamentswahlen

	54% Fidesz-KDNP
	35% PiS
	32% RN
	29% FPÖ
	26% FdI
	24% PVV
	24% SDS
	23% Chega*
	21% SD
	21% AfD
	20% PS
	14% Reform UK
	12% Vox
	8% DD



* vorläufiges Ergebnis (ohne Auslandspolugies:innen)
Stand: 21. Mai 2025; ausgewählte Länder

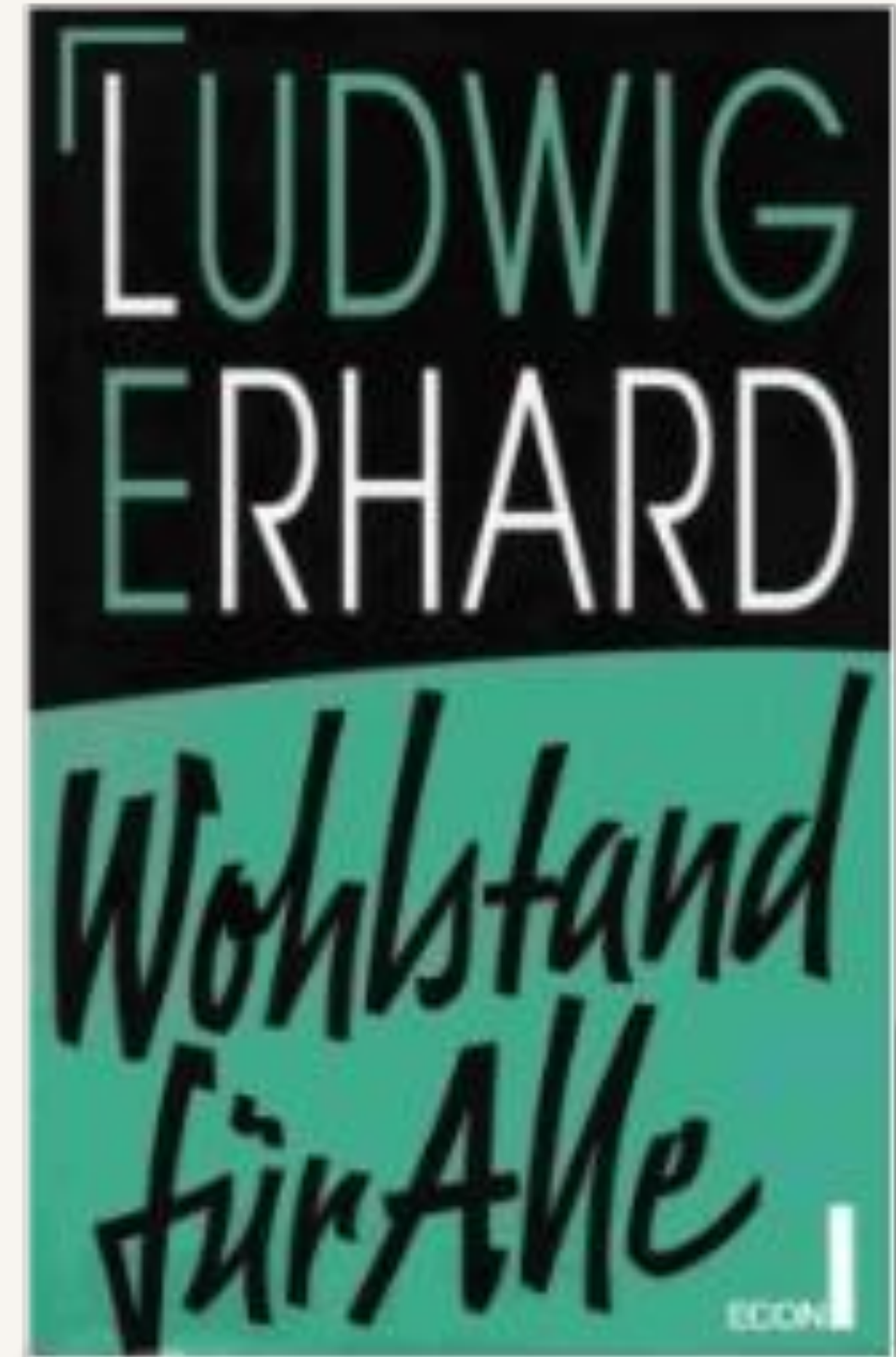
Auswertung aktueller Befragungen

**NEUE STUDIE DES WSI: WIE DIE AFD VON
KRISEN, ÄNGSTEN UND
BENACHTEILIGUNGSGEFÜHLEN PROFITIERT UND
IN NEUE SCHICHTEN VON WÄHLENDEN
VORDRANG**

**Autoritarismus-Studie:
Rechtsextreme
Einstellungen im Westen auf
dem Vormarsch**

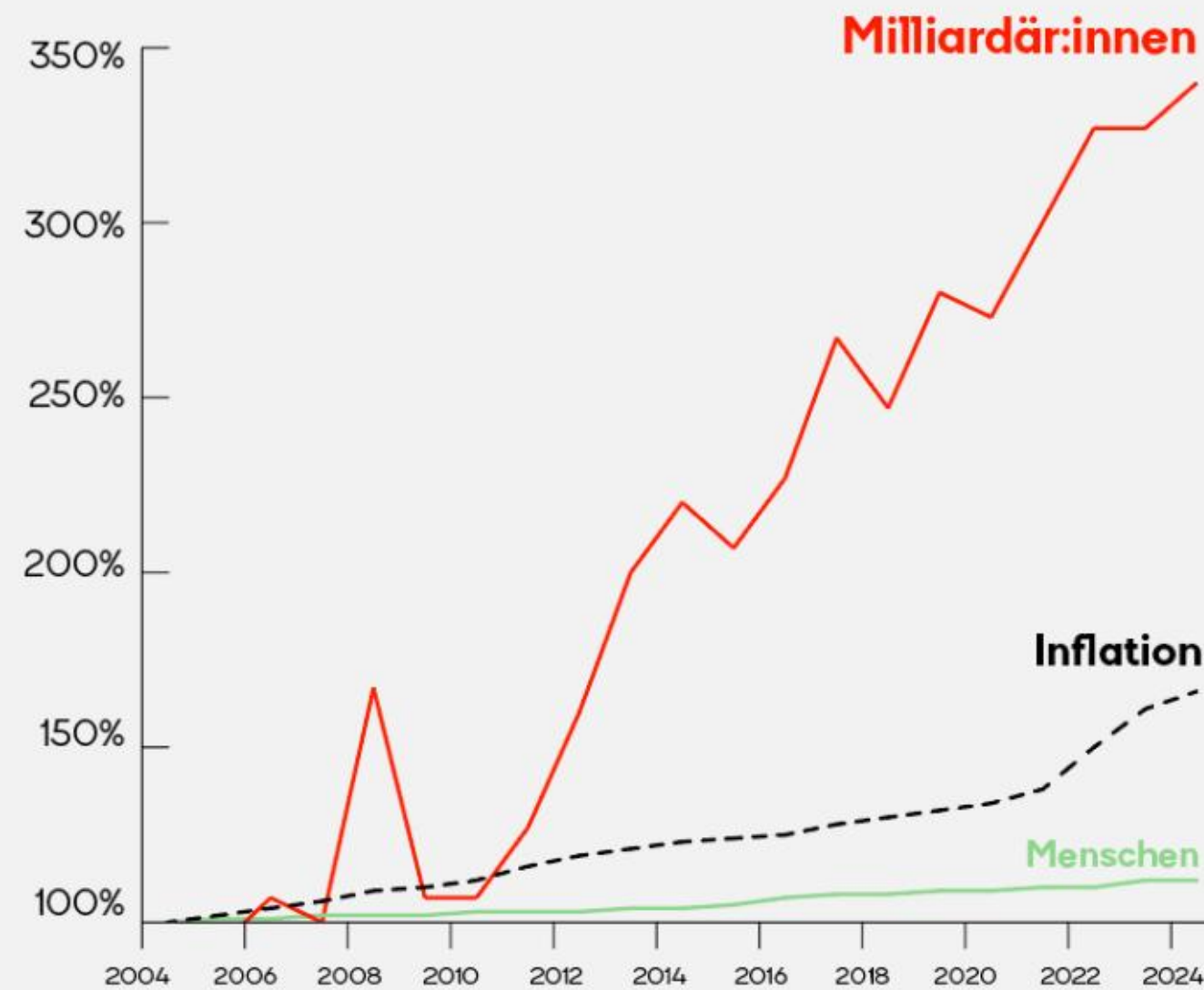
Menschen, die ökonomisch schlechter dastehen als ihre Eltern, wählen signifikant häufiger rechtspopulistische Parteien. Das zeigt eine internationale Studie mit Daten von 89 000 Befragten.





Das 21. Jahrhundert ist das Jahrhundert der Überreichen

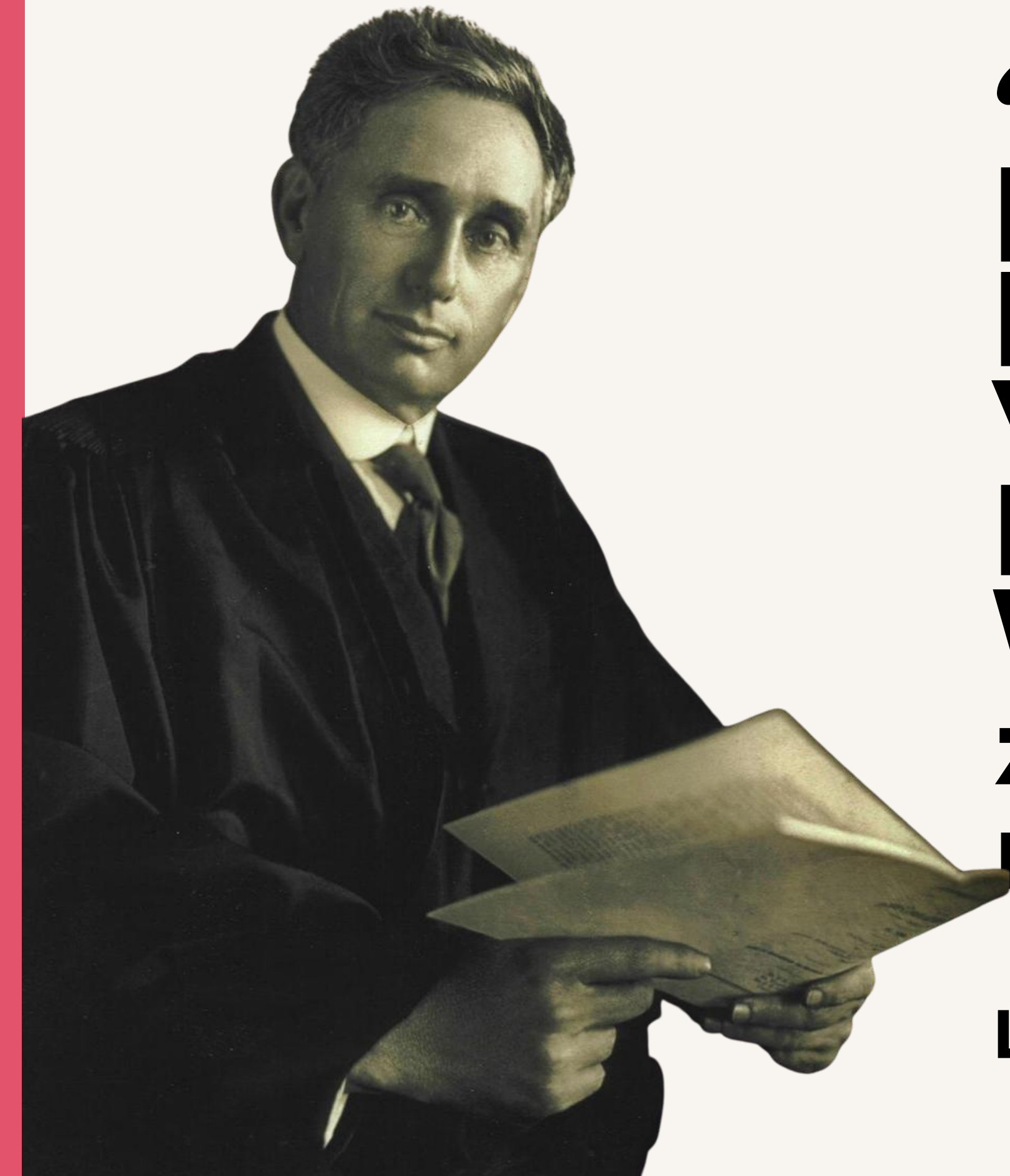
Veränderung in Prozent seit 2004



Quelle: Trend Reichenliste, Statistik Austria, FAQ

Vermögen der Superreichen wächst immer schneller

Weltweit gibt es einem Bericht zufolge 2769 Milliardäre, allein in Deutschland sind es 130. Der Vermögenszuwachs der Superreichen sei grenzenlos, meldet Oxfam. Bei der Armutsbekämpfung aber gebe es kaum Fortschritte.

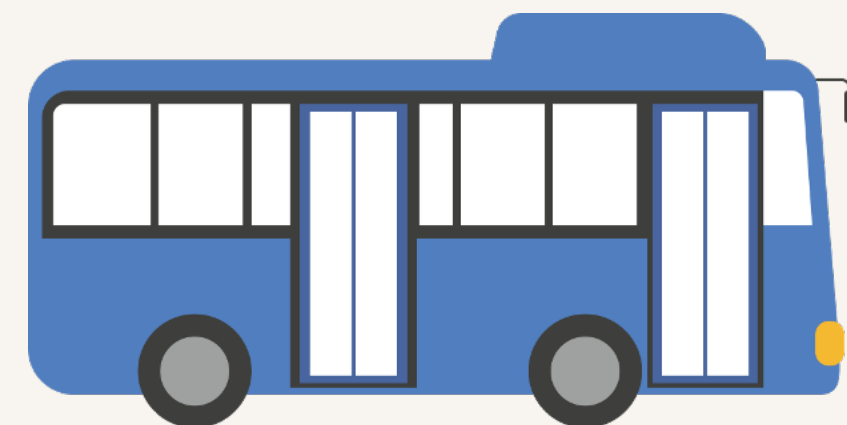


“Man kann Demokratie haben oder extrem konzentriertes Vermögen in den Händen einiger Weniger. Beides zusammen kann man nicht haben.”

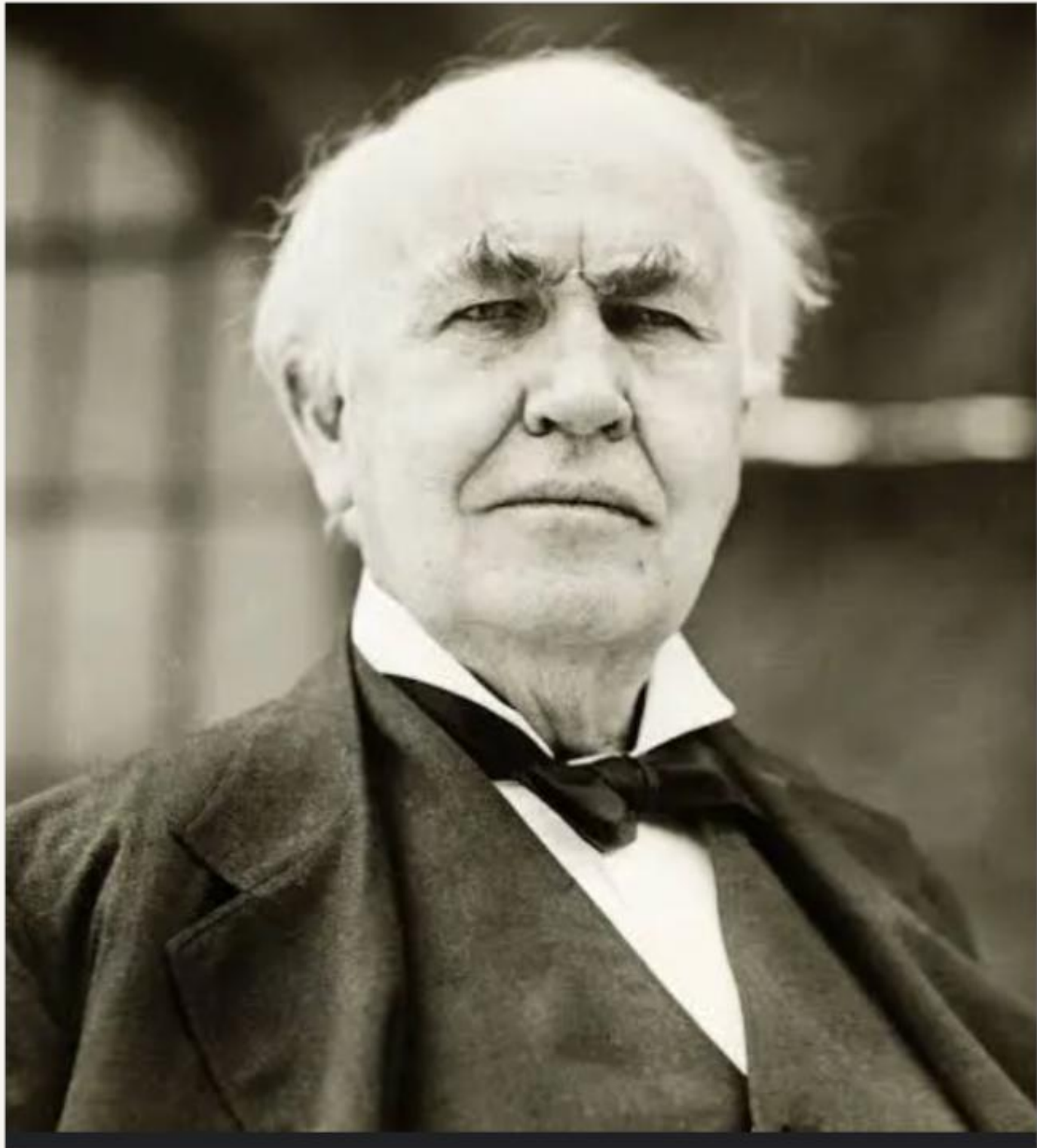
Luis Brandeis

Wenn Brücken bröckeln, erodiert
auch die Demokratie

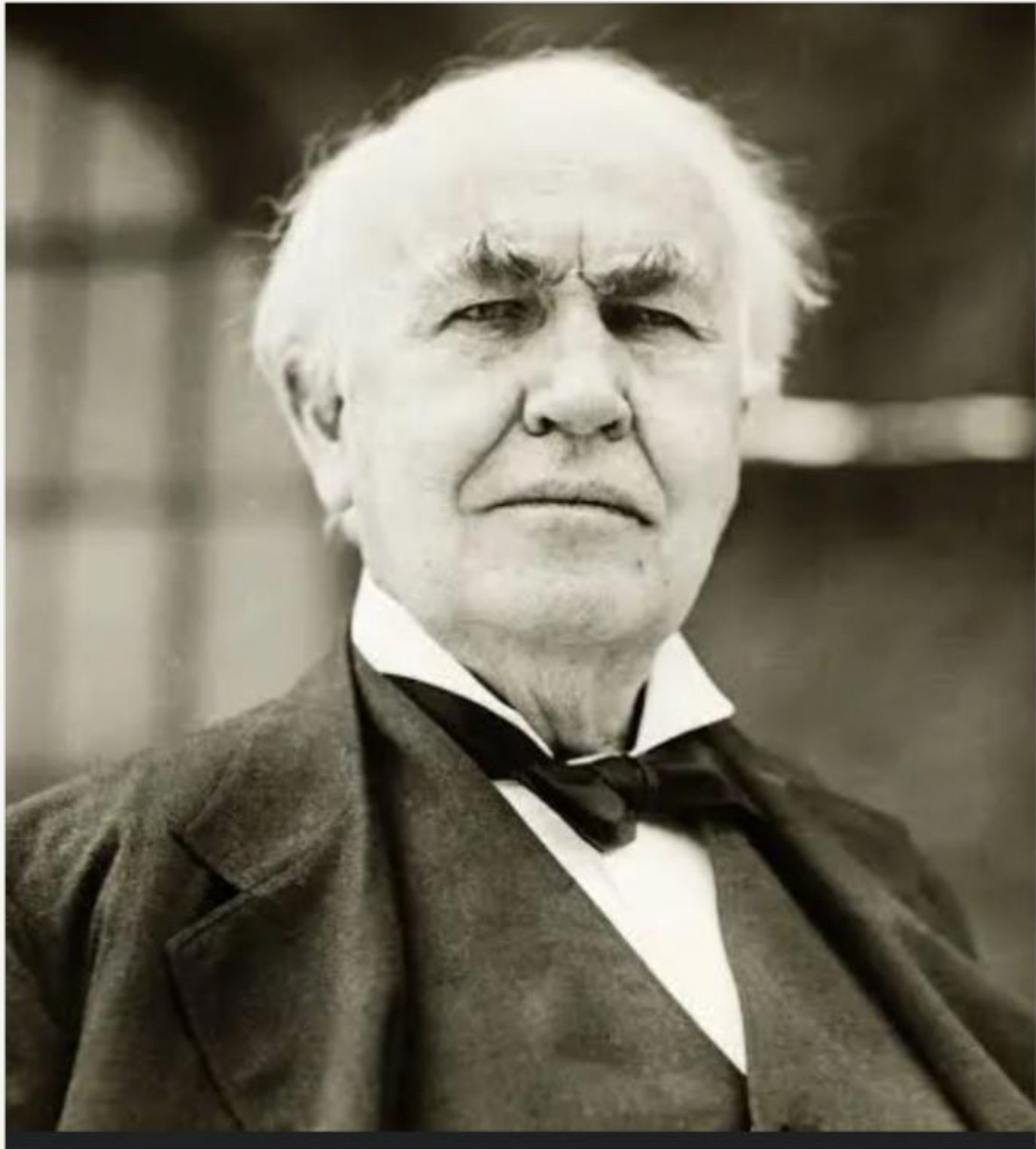
Greenpeace-Studie nach Bundestagswahl: Wo der Bus nicht fährt, wählen mehr Menschen AfD



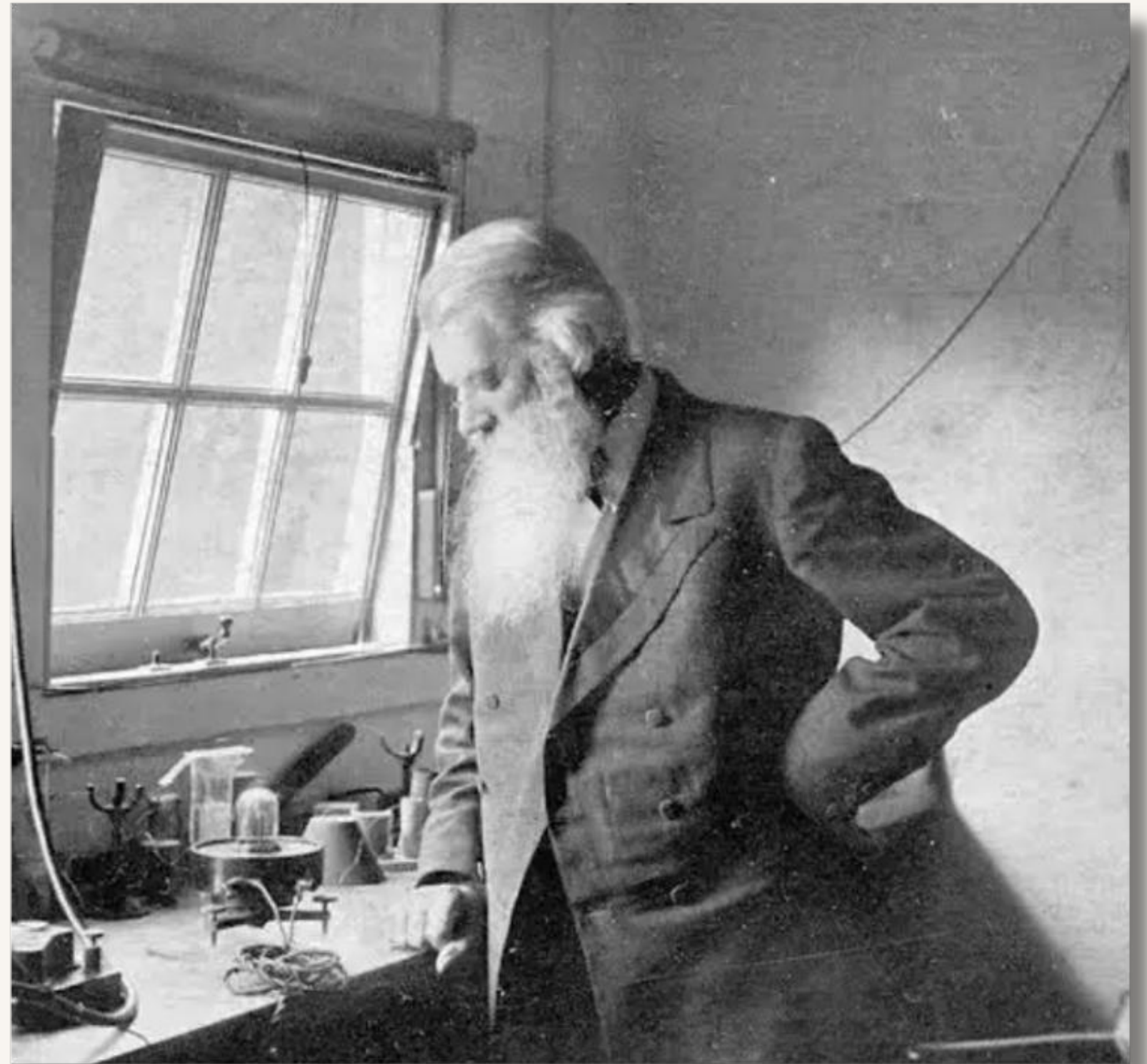




Thomas Alva Edison



Thomas Alva Edison



Joseph Swan

ÖSTERREICH

**ÖSTERREICH-Umfrage: 55 Prozent
gegen neue Mariahilferstraße**

UMGESTALTUNG

Mehrheit der Wiener laut Studie mit Mariahilfer Straße zufrieden

Es ist in Österreich zu leicht, lang arbeitslos zu bleiben



ARBEITSLOSE

AMS-Chef Kopf für Ende von Nebenjobs

Startseite > Wirtschaft

Arbeitslose sind faul und wählerisch

18.01.2019, 02:39 Uhr

Politik >

AMS-Chef: Druck auf Arbeitslose soll steigen

18.06.2021, 09:58

Felber: "90 % der Bewerber wollen gar nicht arbeiten"

Ein Rückblick

Fünf Jahre nach der Flüchtlingswelle

26. August 2020, 10:47 Uhr • 896x gelesen



MORGENPOST

Die nächste Flüchtlingswelle kommt bestimmt



WhatsApp

“Die Stadt Wien ist auf dem Wege zur kriminellen Hauptstadt des Staates Österreich. Wie die Ratten hausen sie da, die illegal nach Österreich Eingedrungenen.”

CHEFREDAKTEUR REGIONALZEITUNG
STEIERMARK



**Economic
Policy
Institute**

Unions aren't just good for workers—they also benefit communities and democracy



Dankeschön.



MOMENTUM INSTITUT

Märzstraße 42/1, 1150 Wien
www.momentum-institut.at
www.moment.at
+43 1 890 1662

FOLGT UNS

 **moment_magazin**

 **Moment Magazin**

 **Moment Magazin**

 **moment_magazin**

 **Moment Magazin**

 **moment.at**

 **moment_magazin@mastodon.social**